

唯一無二の価値を持つ高級賃貸レジデンス
『THE GRANDUO YOGA』が完成
～街の文脈から生まれた、新しい価値を創り出していく空間～

東京の城南3区エリア(世田谷区、目黒区、渋谷区)を中心に、主に新築一棟RCマンションによる不動産投資支援事業を展開する株式会社フェイスネットワーク(本社:東京都渋谷区、代表取締役社長:蜂谷 二郎、以下「当社」という。)は、自社開発の高級賃貸レジデンス『THE GRANDUO YOGA』(東京都世田谷区、地上6階建て 総戸数8戸)が2025年11月28日(金)に完成したことをお知らせいたします。



【『THE GRANDUO YOGA』外観・内観】

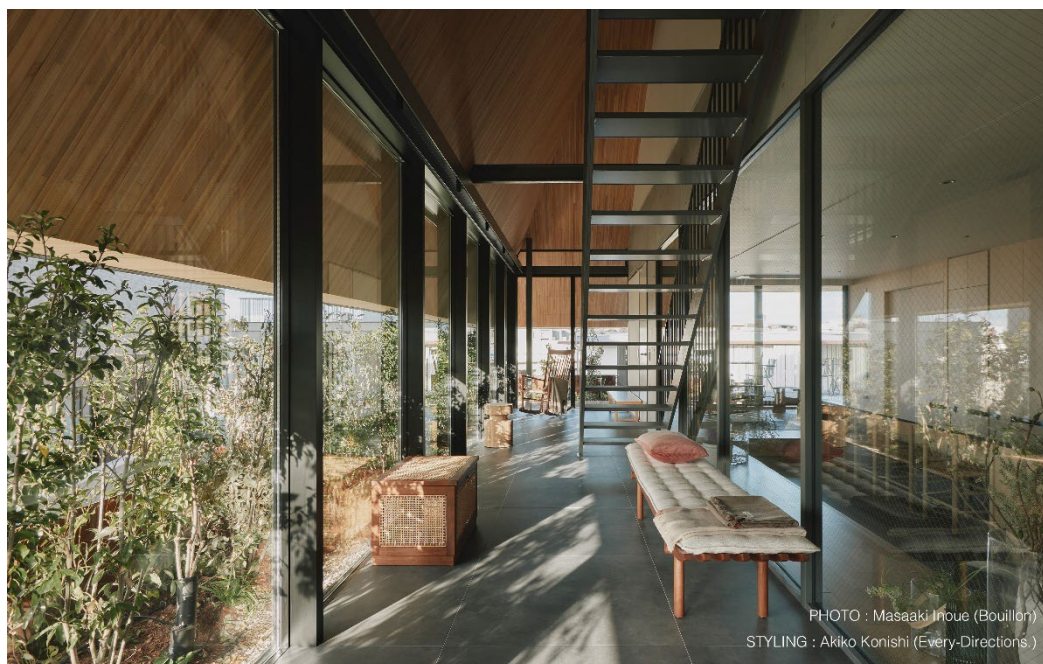
「THE or Not」

当社が開発する「THE GRANDUO」シリーズは、当社が既存展開しているマンションブランド「GranDuo」とは一線を画す、どれだけ贅を尽くしても、姿を似せたとしても、世界のどこを探しても代わるものがない徹底したこだわりから生まれる唯一無二の空間を提供する高級賃貸レジデンスです。邸宅設計で実績のある建築家と共に厳選した立地のポテンシャルを引き出すコンセプトを考案し、インテリアは美しさと機能に妥協することなく、全ての物件の入居者像に応えるオリジナル設計を導入しています。そして、心身の健やかな状態が続く「Well-being」を発展させた、暮らしているだけで“生きる”を高める先進的な体験価値「FULNESS」を実現する様々な機能を標準装備とすることで、これまでになかった空間価値をもたらします。

このたび、これらのコンセプトを全て備えた「THE GRANDUO」シリーズの5号物件として、当社の新たなフラッグシップモデルと位置付ける『THE GRANDUO YOGA』が完成しました。

ABOUT 『THE GRANDUO YOGA』

街の文脈から生まれた、不朽のランドマーク『THE GRANDUO YOGA』。
用賀の歴史、育まれてきた文化や周辺環境、それらの文脈(コンテキスト)を読み取り、そこに新しい価値を創り出していきます。延長線上にありながらも予定調和にとどまらず、普遍的でありながら革新的な要素を備えています。
住む方も、街の人々も、ずっと愛し、誇りに思う不朽のランドマークが誕生いたしました。
そんな『THE GRANDUO YOGA』のこだわり抜かれたデザインや特長の一部をご案内いたします。



1. THE 50-METER ENTRANCE

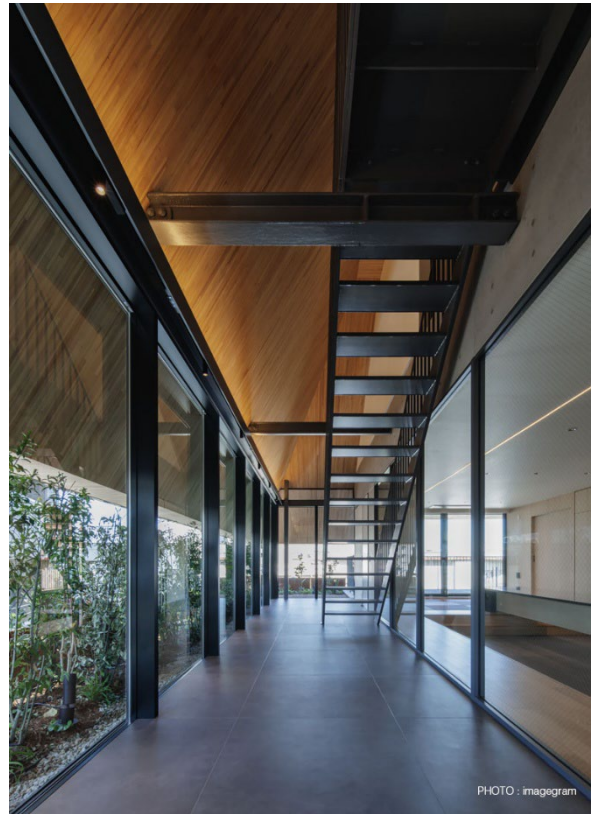
奥行 50m／幅 12m の敷地特性が生んだメインエントランスは、天井と床にまっすぐ伸びるライン照明によって視界を奥へと広げます。さらに、天然木を使用した軒天は 50m 先の植栽へつながり、空間はさらに続いています。感嘆の声がもれる、唯一無二の迎賓空間を創出いたしました。



2. THE PENTHOUSE

『THE GRANDUO YOGA』のpenthouseは
単なる最上階ではない。

奥行 50m の敷地特性が叶えた空間の「長さ」、
リビングからアウトドアリビングまでつながる「連続性」、
メゾネットの吹き抜けがつくる「高さ」、
この3つの広がりを持つ、最上を知る人にふさわしい
特別な空間をご用意いたしました。



時が静かに流れる茶室。
ここに座ると心に静寂が訪れ、日常が消える。
ゆっくりと深く自分と向き合う。
それこそ最高の贅ではないだろうか。

3. THE DEPTH

暮らしのストーリーを紡ぐように、リビング・ダイニング・ギャラリー・アウトドアリビング・坪庭などが段差やガラス越しにつながっています。次はどの空間で何をしよう。そんな想像力が刺激され、楽しみ方が広がっていきます。各空間が閉ざされた画一的な住まいには満足できない方にも、『THE GRANDUO YOGA』は応えます。



4. THE SPACE&GAP

リビングとダイニングの間には段差が設けられています。ここを通るとき、天井の高さが変わり、視点が変わり、気持ちの変化が生まれる__それは曲の旋律が心地よく変わるように。



5. THE FULNESS

THE GRANDUO が目指したのは、Well-being を超えた新しい体験価値「FULNESS(フルネス)」。身体も心も健やかに満たされる空間設計と設備を標準装備。これにより、暮らしているだけでエネルギーが満ち、日々の生活に充実感をもたらす住空間となっています。

【AIR】 nano METAX COATING

Supported by Phiten

THE GRANDUO の部屋の空気は、心身を整え、癒す。世界のトップアスリートが愛用し、パフォーマンスと健康を支えるファイテン製品。その最高峰技術「ナノメタックスコーティング」を全ての専用居住空間(浴室内/パイプスペースを除く)に導入。疲労回復効果、集中力を高める効果が期待できる。※

ファイテン社の技術は、リラックスをサポートする技術。リラックス空間が、日々の心地よい眠りと目覚めをサポート。

※ 株式会社ワイズ 脳梗塞リハビリセンター 調べ

詳しくは、<https://www.phiten.com/official-news/ys-03-nmc/>

【WATER】 THE PREMIUM WATER System

Supported by 良水工房

口にし、肌に触れる水の全てが、プレミアムな水。全館浄水システム「良水工房」を標準装備。居室に給水される全ての水は独自技術の二重ろ過システムを通じてゴミや錆などの不純物を除去し、残留塩素を最低基準程度まで低減。しかも、水道水よりも米や野菜に含まれるビタミンを残し、食材本来の味わいを感じられる。

また、保湿効果も高く、髪や肌に潤いをもたらすことが確認されている。

【LIGHT】 Human Centric Lighting Plan

Supported by 岡安泉照明設計事務所

照らすだけではない、体内を整える光。体内リズムを整えるうえで光は最も重要な要素。

「Human Centric Lighting」によってライフスタイルや健康、美容、仕事などそれぞれに最適な照明環境を実現。パフォーマンス向上や体内リズムの調整を行うことで、快適に、健康的に、日常のクオリティを高めていくことができる。

※ 物件によって Lighting Plan のサポートは異なる場合があります。

※ 『THE GRANDUO YOGA』の照明計画は、リップルデザインが行っています。

【ECO】 IoT/Energy Management

Supported by HOMETACT

地球環境へ貢献可能な、先進の暮らし。スマートホームサービス「HOMETACT (ホームタクト)※1」は、一つのアプリで、スマートロックやエアコン、テレビ、照明、カーテンなど、様々なメーカーの住宅設備・家電をまとめてコントロール可能。※2 地球環境への貢献という想いに THE GRANDUO ブランドは応える。

※1 三菱地所株式会社による開発・提供

※2 『THE GRANDUO YOGA』は、スマートロック、エアコン(一部対象外)、照明、ロールカーテン、給湯、床暖房、集合玄関が標準装備

【IoT】 Smart Health Care

Supported by issin / イッシン

無意識の健康管理を実現する、先進の暮らし。スマートバスマットは、体重を「測る」から「見守る」体験へと進化させます。これは無理なく、意識せず健康管理ができる「無意識のヘルスケア」。バスマットにわずか 3 秒乗るだけで、体重や BMI などが自動で記録され、専用の AI アプリが日々の変化や未来の予測までグラフ化します。日々の暮らしに溶け込むこの先進技術が、あなたの毎日に、よりスマートで健康的な習慣をもたらします。

THE ARCHITECT

「タワーマンションでは叶わない、希少性の高い住まい」

建物は周囲の環境と調和しているか？ここにしかない唯一の空間・デザインになっているか？

自問し、挑み続けることで『THE GRNADUO YOGA』は生まれました。日本の高級物件の象徴になっているタワーマンションですが、どうしても共用部で多くの人に会ってしまう。各空間、そしてテラスなどが途切れるように設計されることが多い。さらに、最大公約数の汎用的な間取りとインテリアになってしまう。

『THE GRNADUO YOGA』は、奥行 50m／幅 12mの今後出会うことのないと思える敷地特性を徹底的に活かした唯一無二の空間。それらが有機的につながり、視界の変化を生み出す。満足度の高いプライベート感。タワーマンションとは目指した価値が異なる『THE GRNADUO YOGA』は、高級物件を見慣れている方にも希少性を感じていただける存在と自負しています。

Tatsuya Ogawa 16 アーキテクト <http://16a.jp/>

ラグジュアリーかつ希少性の高いデザインに特化した建築設計事務所です。アジア初となる超高級会員制プライベートサーキット「The Magarigawa Club」をはじめ、高級賃貸住宅や高級個人住宅、ラグジュアリーホテルSPAなど、富裕層向けの幅広いプロジェクトに携わっています。



『THE GRANDUO YOGA』DETAIL&RENTAL INFORMATION

所在地:東京都世田谷区用賀1丁目17-2

アクセス:東急電鉄田園都市線 用賀駅 徒歩8分

構造:鉄筋コンクリート造 地上6階建

敷地面積:625.95㎡

延床面積:1919.64㎡

設計・監理:株式会社16 アーキテクト

建築・施工:株式会社フェイスネットワーク

戸数:8戸(2LDK×1戸、2SLDK×2戸、3SLDK×4戸、4LDK×1戸)

賃貸専有面積:住居/123.20㎡~216.37㎡

敷金/礼金:2ヶ月/1ヶ月(契約期間:3年間)

備考:駐車場あり[屋根付き駐車場(計6台)月額 33,000 円(税込)/1台、シャッターガレージ付き駐車場(計1台)月額 55,000 円(税込)/1台、駐輪場付き駐車場(計1台)月額 44,000 円(税込)/1台]、ペット相談可

募集状況:入居申込受付中(満室になり次第終了)

詳細情報:<https://thegranduo.com/yoga/>

Instagram:https://www.instagram.com/the_granduo

X :https://x.com/the_granduo

n o t e:<https://note.faithnetwork.co.jp/m/m98eb37994f9b>

FAITH NETWORK

会社概要

会 社 名:株式会社フェイスネットワーク

会 社 HP:<https://faithnetwork.co.jp>

住 所:東京都渋谷区千駄ヶ谷4丁目 23 番5号 プライム千駄ヶ谷ビル3階

代 表 者:代表取締役社長 蜂谷 二郎

事 業 内 容:不動産業／建設業／一級建築士事務所

(城南3区にワンストップサービスで新築一棟 RC マンションを提供する不動産投資支援事業を展開)

証券コード:東証スタンダード 3489

【本プレスリリースに関するお問い合わせ】

株式会社フェイスネットワーク 広報企画部 広報担当 橋本(ハシモト)、青木(アオキ)

TEL:03-6804-5837 MAIL:press@faithnetwork.jp