

2025 年 12 月 12 日
株式会社フェイスネットワーク

不動産投資支援事業を展開するフェイスネットワーク 地域の皆様との交流を促進し祖師谷の街に活気を生みだす クリニックモール『キヌタ プレイス』が完成！

東京の城南 3 区エリア（世田谷区、目黒区、渋谷区）を中心に、主に新築一棟 RC マンションによる不動産投資支援事業を展開する株式会社フェイスネットワーク（本社：東京都渋谷区、代表取締役社長：蜂谷 二郎、以下「当社」という。）は、『キヌタ プレイス』（東京都世田谷区、地上 4 階建て 総数 8 室）が 2025 年 11 月 27 日（木）に完成したことをお知らせいたします。



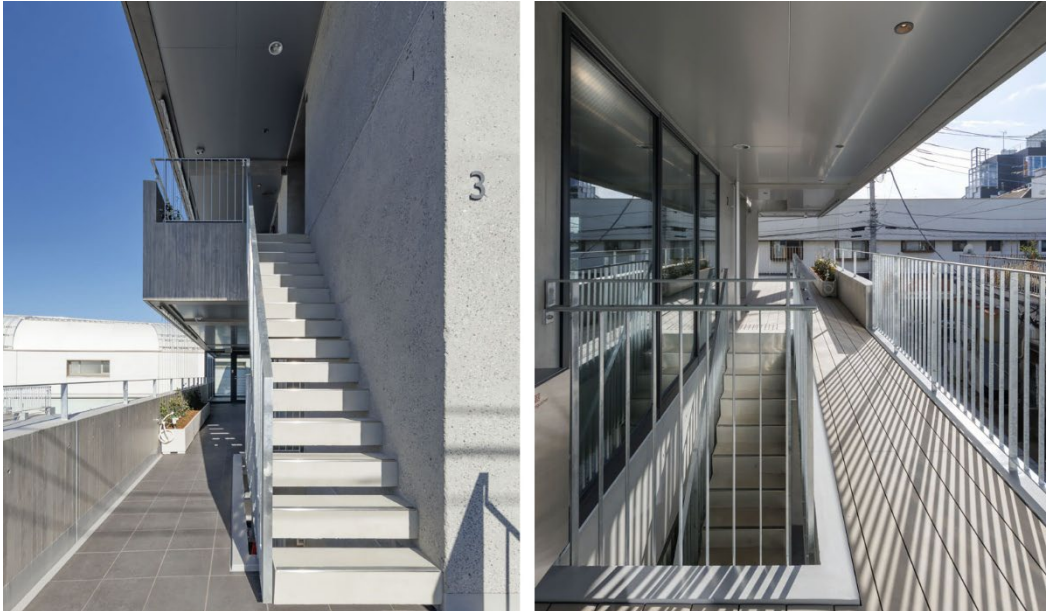
【『キヌタ プレイス』外観・内観】

本物件は、小田急小田原線「祖師ヶ谷大蔵」駅から徒歩 1 分、住宅街と自然が調和し、落ち着いた暮らしが叶う祖師谷エリアに位置しています。駅前の「ウルトラマン商店街」には様々な店舗が立ち並び、多様なニーズに応える利便性の高い立地となっております。

設計は株式会社川辺直哉建築設計事務所に依頼し、建築を社会的ストックと捉え、時間の経過に応じて建物だけでなく街全体の価値が向上する、という長期的な視点で設計していただきました。機能的で利便性の高いテナントビルであることはもちろん、建物の機能的側面だけでなく、ファサードの緑化や街路の拡張を図ることで、建築と外部が積極的な関係を持ち、利用者や近隣住民にとっても快適かつ有益な環境を提供することを目指しています。

本物件は 1 階に薬局、他階には各種クリニックが入ることにより、地域に貢献するクリニックモールとなります。

◆『キヌタ プレイス』特徴

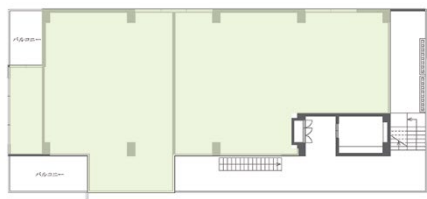
◇利用者の活動が広がる立体的路地のような共用部

路地のような共用部を介することで、施設から街へとテナントの影響領域が拡張できると考え、計画いたしました。本来、テナントビルは店舗やオフィス利用が主用途ですが、地域住民との自然発生的な交流が促進される場となることを意識しています。

◇用途・区画変更に対応するフレーム

緑色部分は区画変更のバリエーションイメージ

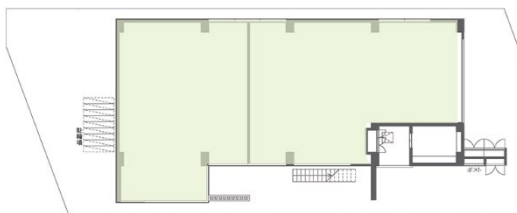
2F PLAN



4F PLAN



1F PLAN



3F PLAN



建築が長期的な需要に、柔軟に対応しながら継続していくためにも、社会情勢による用途転用がしやすい状態をつくり、地域や次世代に寄与していくことを目指しています。区画変更をしやすいするため、1フロア2区画のシンプルなフレームとし、界壁は非構造壁とすることで隣接区画の一体利用も想定しています。

◇周辺環境を豊かにする緑のファサード



主に接道している道路は歩行者が行き交うため、壁面にはそのスケールを受け止め、奥行きを演出するため緑を配置し、建物と歩行者の関係をつなげる役割を持たせています。また、ファサードとしての役割は前面道路を拡張した場所としても機能させることを意図しています。

◆『キヌタ プレイス』物件概要

所在地：東京都世田谷区砧 6 丁目 39-3

アクセス：小田急小田原線 祖師ヶ谷大蔵駅 徒歩 1 分

構造：鉄筋コンクリート造 地上 4 階建

用途：店舗/事務所

敷地面積：346.84 m²

延床面積：739.76 m²

設計・監理：株式会社川辺直哉建築設計事務所

建築・施工：株式会社フェイスネットワーク

詳細情報：<https://faithnetwork.co.jp/project/p15127/>

◆『キヌタ プレイス』賃貸情報

総数：8 室（店舗×5 室、事務所×3 室）

専有面積：店舗・事務所／63.15 m²～94.86 m²

物件情報サイト：「3 区 MIRAIE」<https://3kumiraie.jp/rent/301>

募集状況：入居申込受付中（満室になり次第終了）

◆株式会社川辺直哉建築設計事務所について <https://www.kawabe-office.com/>

川辺直哉建築設計事務所は、住宅や集合住宅、公共施設を中心に、光・風・人の動きといった環境との対話を重視した建築を多数手がける。空間の連続性や周辺との関係性を丁寧に設計し、都市と住まいの新しい関係を提案。代表作にはグッドデザイン賞受賞の寄居駅南口駅前拠点施設/Yotteco、HANEKI TERRACE、FARE 三軒茶屋など。



◆株式会社フェイスネットワークについて <https://faithnetwork.co.jp>

住みたい街として人気の東京 城南3区エリア（世田谷区、目黒区、渋谷区）を中心とした、主に新築一棟 RC マンションによる不動産投資支援事業を展開。土地の仕入・設計・施工・物件販売から賃貸の入居者募集・物件管理に至るまで、全てを自社で管理するワンストップサービスを提供。独自ブランド「GranDuo(グランデュオ)」を展開している。現在までに合計 300 棟以上の新築一棟マンションをプロデュースし、城南3区エリアでの新築一棟 RC マンション竣工棟数は No. 1。(※建設データバンクのデータを基に自社調べ (2025 年 9 月末時点))

投資用不動産の活用を通じてオーナー様の夢の実現をサポートするとともに、デザインと居住性を両立させたマンション開発を通じて、城南3区エリアでの入居者様の理想のライフスタイルを叶え続けている。



住 所：東京都渋谷区千駄ヶ谷 3 - 2 - 1 FaithBldg.

代 表 者：代表取締役社長 蜂谷 二郎

事 業 内 容：不動産業／建設業／一級建築士事務所

証券コード：東証スタンダード市場 3489

【本プレスリリースに関するお問い合わせ】

株式会社フェイスネットワーク 広報企画部 広報担当 橋本（ハシモト）、青木（アオキ）

TEL : 03-6804-5837 MAIL : press@faithnetwork.jp