

唯一無二の価値を持つ高級賃貸レジデンス  
『THE GRANDUO MINAMIAOYAMA』が完成  
～ここを逃すともう他では巡り合えないと感じる、贅沢な空間～

東京の城南3区エリア(世田谷区、目黒区、渋谷区)を中心に、主に新築一棟 RC マンションによる不動産投資支援事業を展開する株式会社フェイスネットワーク(本社:東京都渋谷区、代表取締役社長:蜂谷 二郎、以下「当社」という。)は、自社開発の高級賃貸レジデンス『THE GRANDUO MINAMIAOYAMA』(東京都港区、地上9階建て 総戸数8戸)が 2025 年3月 21 日(金)に完成したことをお知らせいたします。



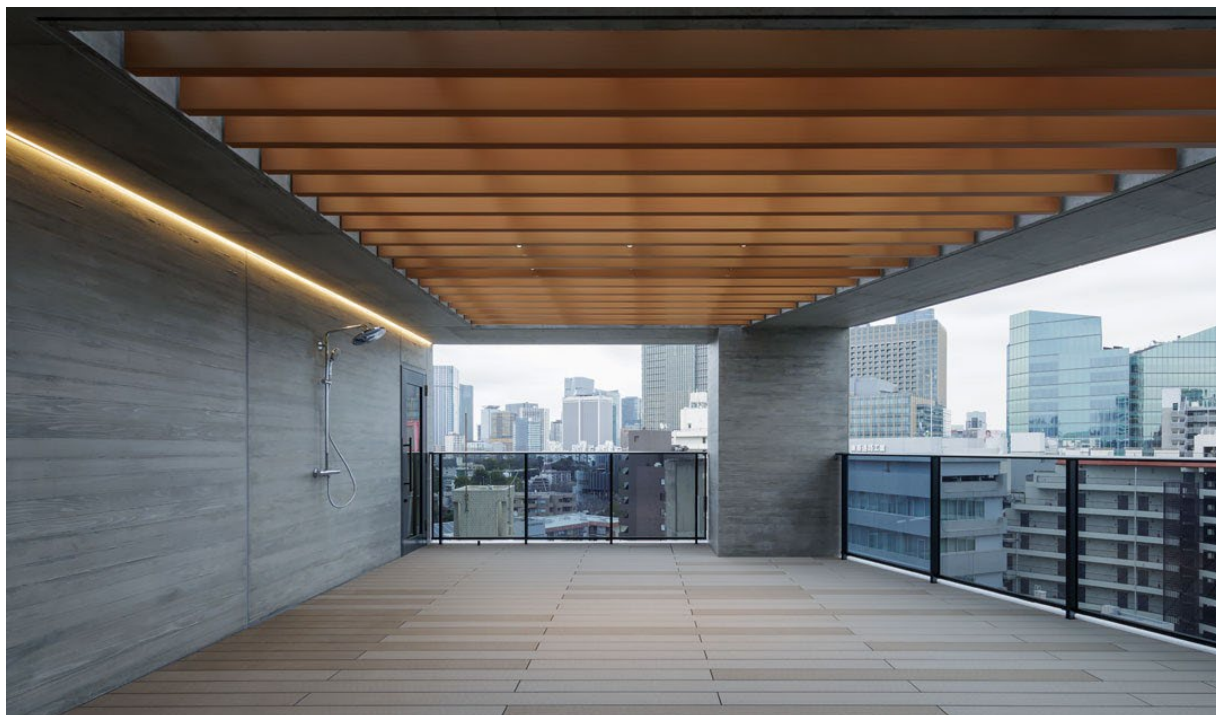
【『THE GRANDUO MINAMIAOYAMA』 外観・内観】

当社が開発する「THE GRANDUO」シリーズは、当社が既存展開しているマンションブランド「GranDuo」とは一線を画す、どれだけ贅を尽くしても、姿を似せたとしても、世界のどこを探しても代わるものがない徹底したこだわりから生まれる唯一無二の空間を提供する高級賃貸レジデンスです。邸宅設計で実績のある建築家と共に厳選した立地のポテンシャルを引き出すコンセプトを考案し、インテリアは美しさと機能に妥協することなく、全ての物件の入居者像に応えるオリジナル設計を導入しています。そして、心身の健やかな状態が続く「Well-being」を発展させた、暮らしているだけで“生きる”を高める先進的な体験価値「FULNESS」を実現する様々な機能を標準装備とすることで、これまでになかった空間価値をもたらします。

このたび、これらのコンセプトを全て備えた「THE GRANDUO」シリーズの3号物件として、当社のフラッグシップモデルと位置付ける『THE GRANDUO MINAMIAOYAMA』が完成しました。

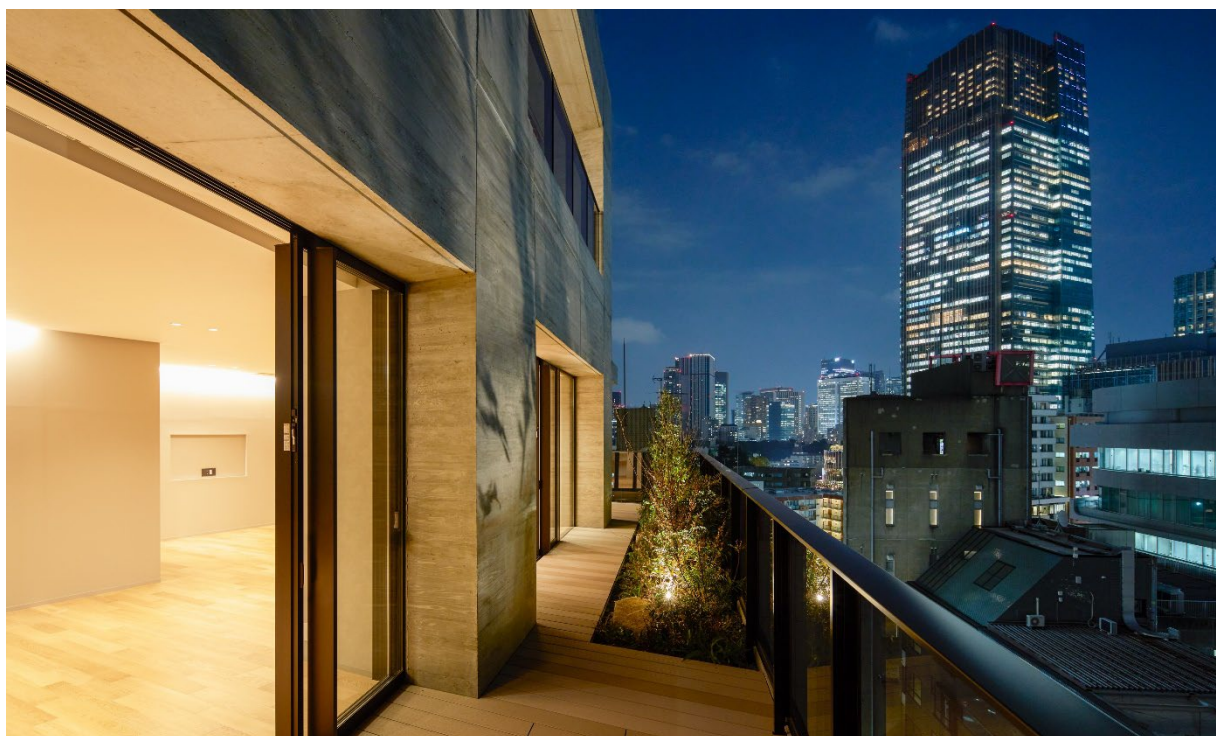
## ABOUT 『THE GRANDUO MINAMIAOYAMA』

他では巡り合えないと感じる唯一無二の空間、『THE GRANDUO MINAMIAOYAMA』。  
ワンフロアー1 世帯とし、眺望をとりつつ周囲からの視線を制御することで徹底したプライバシーの確保がなされています。  
そんな『THE GRANDUO MINAMIAOYAMA』のこだわり抜かれたデザインや特長の一部をご案内いたします。



### 1. THE URBAN GARDEN

ずっと眺めていたい風景は、昼と夜に異なる美しさを見せてくれる。南青山で至極の時間をお過ごしいただけます。







都会の庭と言えるテラスにはサウナが付いており、開放的な空間で身も心も“整う”贅沢な時間を満喫いただけます。※901 号室イメージ

## 2. THE FACE

タワーマンションが多い都心の中で、隠れ家のような存在。  
 美しさの中に荒々しさを持つコンクリートの外壁。  
 錆びたような味わいを持つ鉄風のエントランス。  
 外壁や様々な素材から、ものづくりの職人の  
 手の跡を感じていただけます。



### **3. THE LIVING**

希少性がある空間を提供する。

例えば、リビングルームに設けられた段差(ギャップ)が、天井の高い開放的な所と、低い落ち着いた所をつくり出し、気分の変化を生み出します。



### **4. THE FULNESS**

THE GRANDUO が目指したのは、Well-being を超えた新しい体験価値「FULNESS(フルネス)」。

身体も心も健やかに満たされる空間設計と設備を標準装備。これにより、暮らしているだけでエネルギーが満ち、日々の生活に充実感をもたらす住空間となっています。

#### **【AIR】 nano METAX COATING**

Supported by Phiten

THE GRANDUO の部屋の空気は、身体を高め、癒す。世界のトップアスリートが愛用し、パフォーマンスと健康を支えるファイテン製品。その最高峰技術「ナノメタックスコーティング」を全ての専用居住空間(浴室内／パイプスペースを除く)に導入。疲労回復効果、集中力を高める効果が期待できる。※

ファイテン社の技術は、リラックスをサポートする技術。リラックス空間が、日々の心地よい眠りと目覚めをサポート。

※ 株式会社ワイズ 脳梗塞リハビリセンター 調べ

詳しくは、<https://www.phiten.com/official-news/ys-03-nmc/>

## 【WATER】 THE PREMIUM WATER System

Supported by 良水工房

口にし、肌に触れる水の全てが、プレミアムな水。全館浄水システム「良水工房」を標準装備。居室に給水される全ての水は独自技術の二重ろ過システムを通じてゴミや錆などの不純物を除去し、残留塩素を最低基準程度まで低減。しかも、水道水を使用した時よりも米や野菜に含まれるビタミンを残し、食材本来の味わいを感じられる。

また、保湿効果も高く、髪や肌に潤いをもたらすことが確認されている。

## 【LIGHT】 Human Centric Lighting Plan

Supported by 岡安泉照明設計事務所

照らすだけではない、体内を整える光。体内リズムを整えるうえで光は最も重要な要素。

「Human Centric Lighting」によってライフスタイルや健康、美容、仕事などそれぞれに最適な照明環境を実現。パフォーマンス向上や体内リズムの調整を行うことで、快適に、健康的に、日常のクオリティを高めていくことができる。

※物件によって Lighting Plan のサポートは異なる場合があります。

※『THE GRANDUO MINAMIAOYAMA』の照明計画は、リップルデザインが行っています。

## 【ECO】 IoT/Energy Management

Supported by HOMETACT

地球環境へ貢献可能な、先進の暮らし。スマートホームサービス「HOMETACT（ホームタクト）※1」は、一つのアプリで、スマートロックやエアコン、テレビ、照明、カーテンなど、様々なメーカーの住宅設備・家電をまとめてコントロール可能。※2 地球環境への貢献という想いに THE GRANDUO ブランドは応える。

※1 三菱地所株式会社による開発・提供

※2 『THE GRANDUO MINAMIAOYAMA』は、スマートロック、エアコン、照明、カーテン（一部ロールスクリーン）、給湯、床暖房が標準装備

## THE ARCHITECT

### 「都会に潜む、洗練された至極の隠れ家」

南青山の街並みに溶け込みながらも、ひととき際立つ存在感を放つ建物が誕生する。

この建物は、単なる居住空間を超え、住む人の感性を映し出すキャンバスとなります。

『THE GRANDUO MINAMIAOYAMA』は、「都会に潜む、洗練された至極の隠れ家」をコンセプトに、他のタワーマンションとは一線を画す唯一無二の空間価値を提供します。

コンクリート打ち放しの外観が醸し出す荒々しさと、内観に施された豊かなマテリアルの対比。この絶妙なバランスが、プライバシーとセキュリティが確保されたフロア構成と相まって、希少性の高い洗練された住空間を生み出します。

ゴージャスでありながらも品格を感じさせる空間、それがこの『THE GRANDUO MINAMIAOYAMA』です。

**Tatsuya Ogawa** 16 アーキテクト <http://16a.jp/>

ラグジュアリーかつ希少性の高いデザインに特化した建築設計事務所です。アジア初となる超高級会員制プライベートサーキット「The Magarigawa Club」をはじめ、高級賃貸住宅や高級個人住宅、ラグジュアリーホテルSPAなど、富裕層向けの幅広いプロジェクトに携わっています。



## 『THE GRANDUO MINAMIAOYAMA』DETAIL&RENTAL INFORMATION

所在地:東京都港区南青山1丁目26-6

アクセス:東京メトロ千代田線 乃木坂駅 徒歩2分

都営地下鉄大江戸線 六本木駅 徒歩6分

東京メトロ日比谷線 六本木駅 徒歩8分

構造:鉄筋コンクリート造 地上9階建

敷地面積:369.27㎡

延床面積:1335.88㎡

設計・監理:株式会社16アーキテクト

建築・施工:株式会社フェイスネットワーク

戸数:8戸(1LDK×2戸、1SLDK×6戸)

賃貸専有面積:住居/86.76㎡~139.55㎡

敷金/礼金:2ヶ月/1ヶ月(契約期間:3年間)

備考:駐車場あり[屋内駐車場(4台)、屋外駐車場(3台)]、ペット相談可

募集状況:入居申込受付中(満室になり次第終了)

詳細情報:<https://thegranduo.com/minamiaoyama/>

Instagram:[https://www.instagram.com/the\\_granduo](https://www.instagram.com/the_granduo)

X :[https://x.com/the\\_granduo](https://x.com/the_granduo)

note:[https://note.com/the\\_granduo](https://note.com/the_granduo)

---

## FAITH NETWORK

### 会社概要

会社名:株式会社フェイスネットワーク

会社HP:<https://faithnetwork.co.jp>

住所:東京都渋谷区千駄ヶ谷3-2-1 Faith Bldg.

代表者:代表取締役社長 蜂谷 二郎

事業内容:不動産業/建設業/一級建築士事務所

(城南3区にワンストップサービスで新築一棟RCマンションを提供する不動産投資支援事業を展開)

証券コード:東証スタンダード 3489

### 【本プレスリリースに関するお問い合わせ】

株式会社フェイスネットワーク 広報企画部 広報担当 橋本(ハシモト)、青木(アオキ)

TEL:03-6804-5837 MAIL:press@faithnetwork.jp